

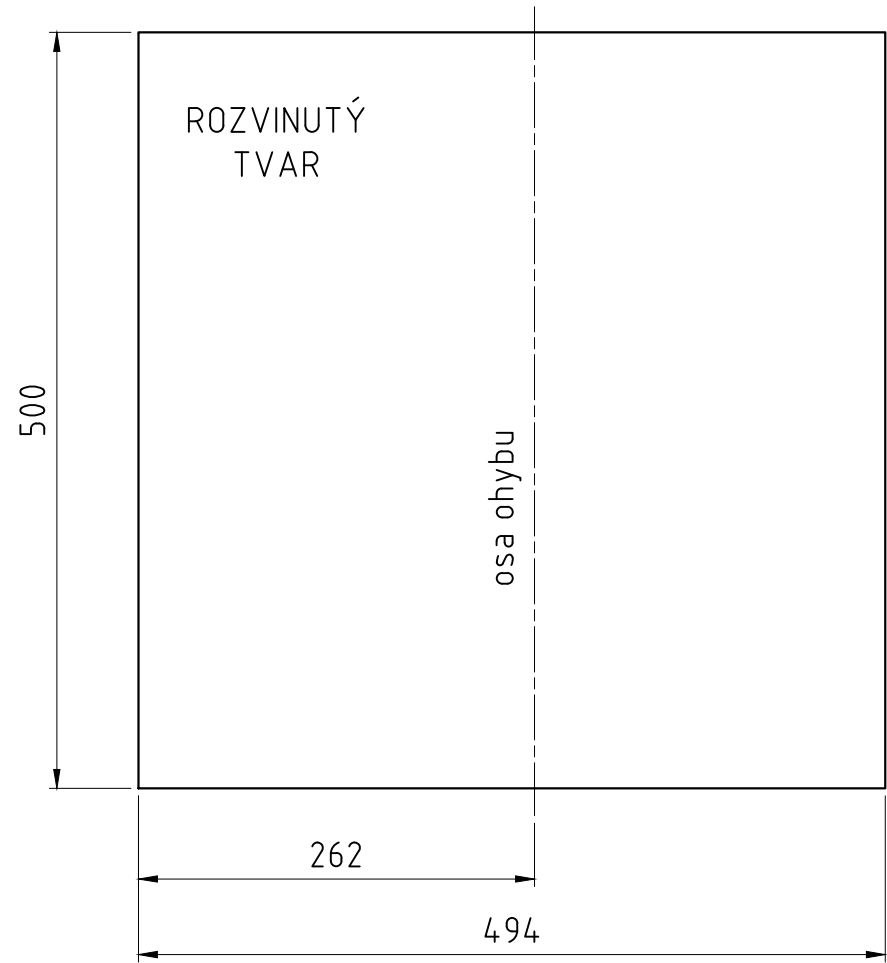
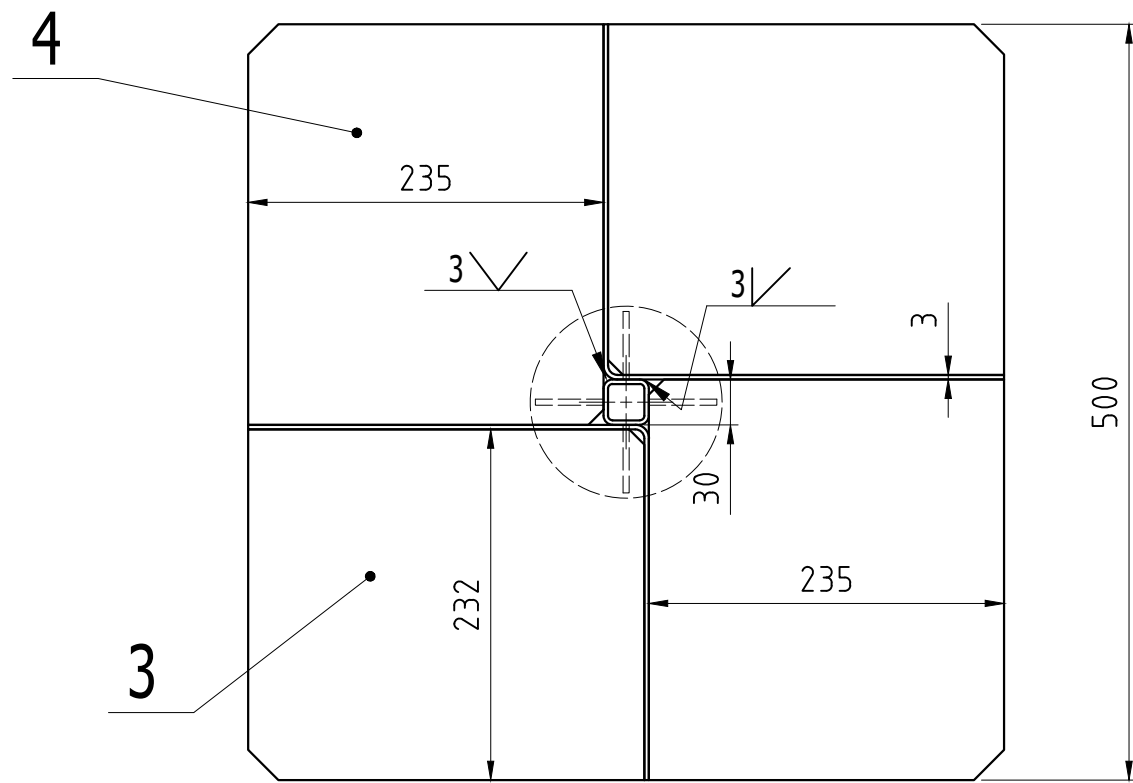
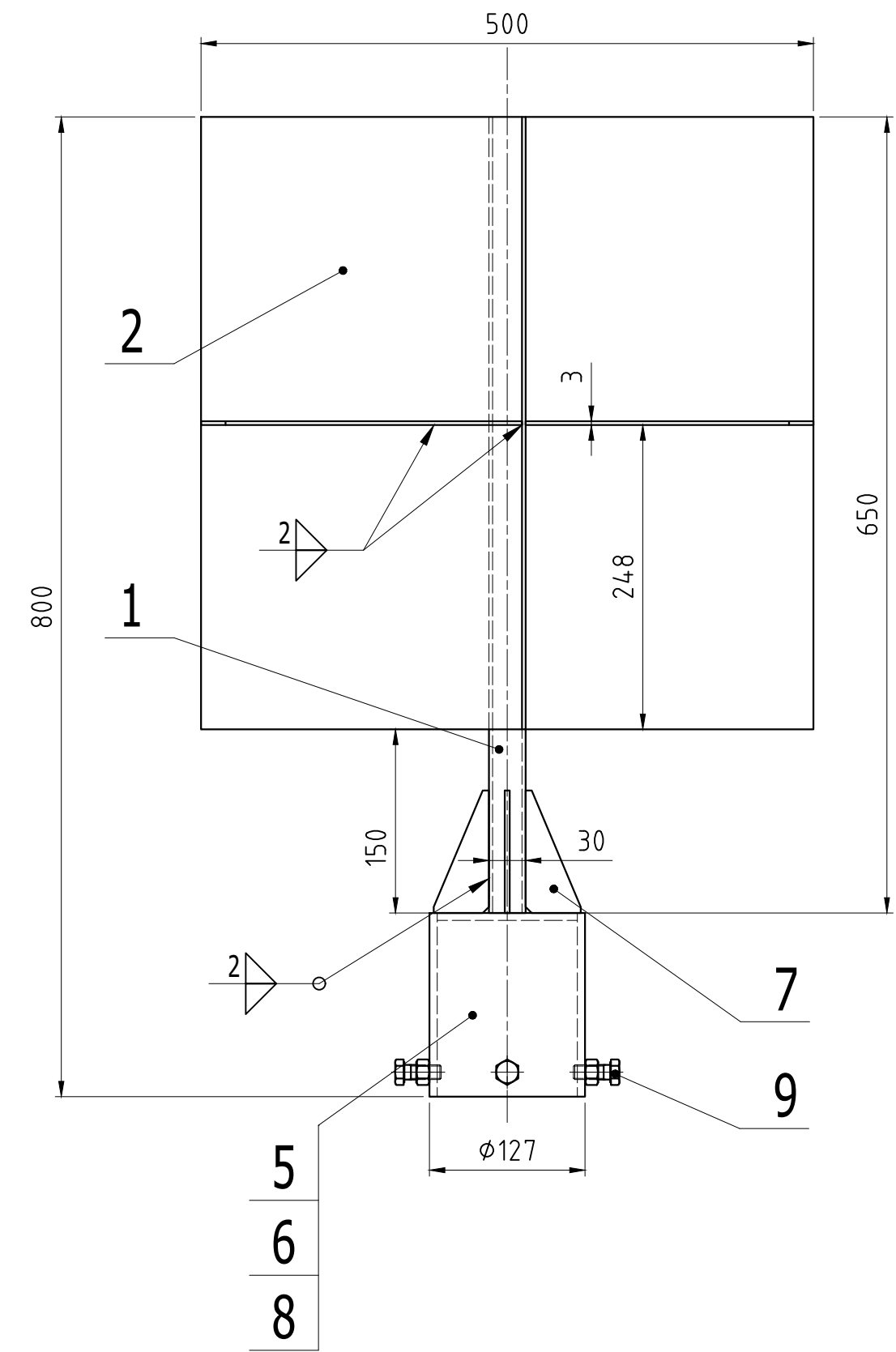
POČET KUSŮ NA ZAKÁZKU: 7 + 4 NÁHRADNÍ

9	ŠROUB M12x30	ISO 4017	A2-70		4	
8	MATICE M12	ISO 4032	A2-70		4	
7	P 4-45x100	ČSN 42 5310	S235J2		4	0.1
6	P 6-Ø113	ČSN 42 5310	S235J2		1	0.5
5	TR Ø127x6,3-150	ČSN 42 5715	S255J2		1	2.8
4	P 3-131x161	ČSN 42 5310	S235J2		2	0.5
3	P 3-128x158	ČSN 42 5310	S235J2		2	0.5
2	P 3-494x500	ČSN 42 5310	S235J2		2	3.5
1	TR 4HR 30x3-650	EN 10 210	S235J2		1	2.1
poz.	název - rozměr		polotovary	materiál	číslo výkresu	kusů hmot.
REVIZE	ZMĚNA	DATUM	PODPIS	ČÍSLO SESTAVY	HMOTNOST kg	
				POZICE	14,8	

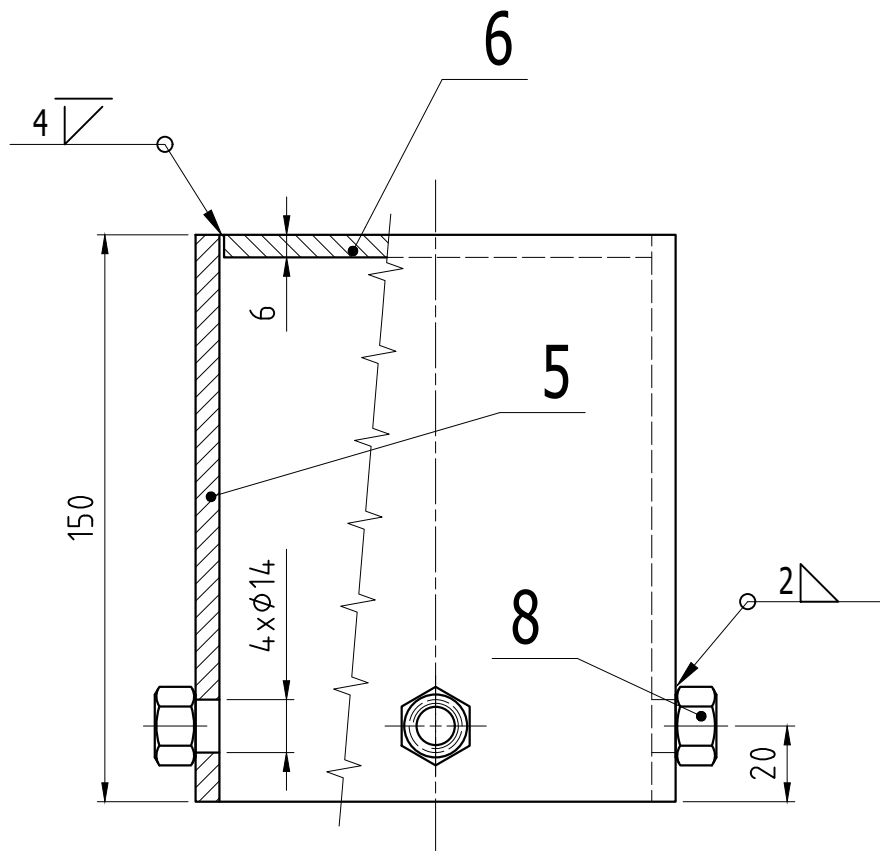
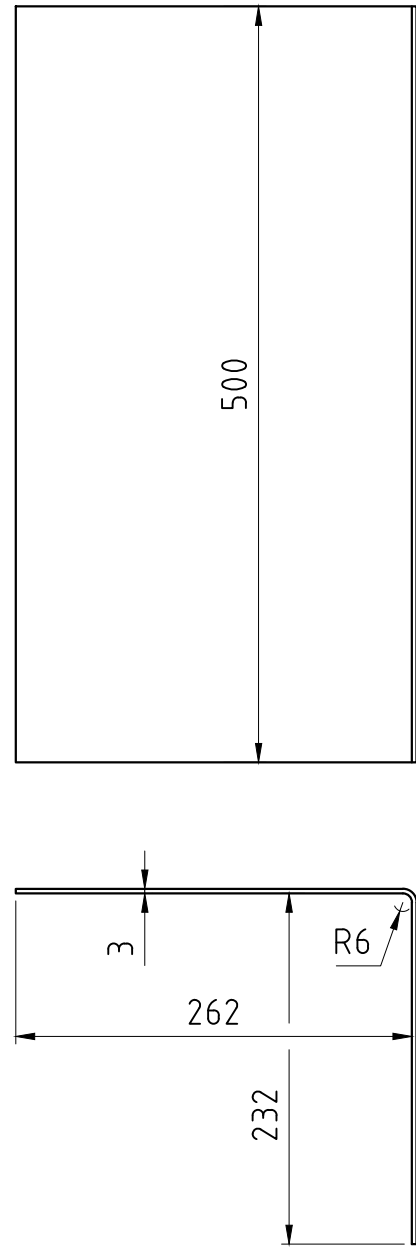
Tolerance rozměrů dle ISO 2768-mK. Tolerance SK dle ISO 13920-AE. Značení svarů dle ČSN EN 22553. Velikostí koutových svarů se rozumí rozměr "a".

Sweco Hydroprojekt a.s. Ústředí Praha Táborská 31, 140 16 Praha 4; praha@sweco.cz; www.sweco.cz				<div>SWECO</div> <div></div>	
VYPRACOVAL	Ing. Kamil Mandlík	HIP	Ing. Petr Klimeš	T. KONTROLA	
PROJEKTANT	Ing. Kamil Mandlík	ŘEDITEL DIVIZE	Ing. Petr Matějček	DATUM	05/2023
OBJEDNATEL	Povodí Vltavy, státní podnik			OKRES	Praha-Západ
AKCE:  Vltava ř. km 80,3 - 84,2  - osazení pevného plavebního značení   PS 03 - VRCHOLOVÉ ZNAKY				ČÍSLO ZAKÁZKY	12 2225 02 01
				STUPEŇ	DPS
				FORMÁT	A3
				MĚŘITKO	1:5
				ARCHIVNÍ ČÍSLO	000763/23/1
PŘÍLOHA:  VRCHOLOVÝ ZNAK LEVOBŘEŽNÍ				ČÍSLO PŘÍLOHY	D.2.3-1

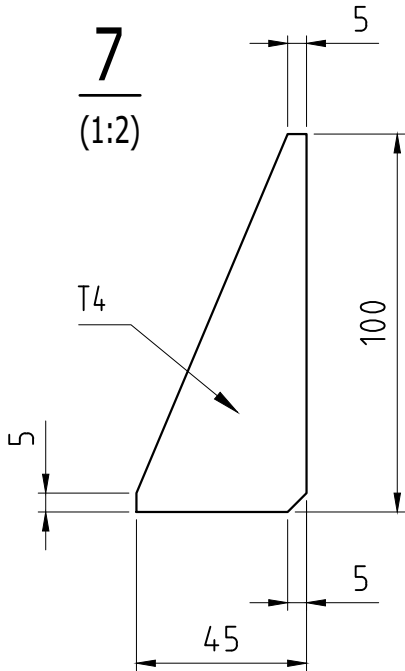
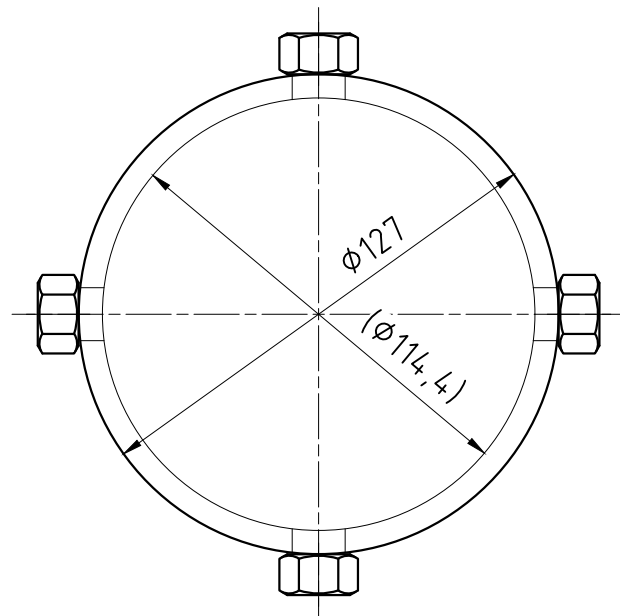
Tato dokumentace včetně všech příloh (s výjimkou dat poskytnutých objednatelem) je duševním vlastnictvím akciové společnosti Sweco Hydroprojekt a.s. Objednatel této dokumentace je oprávněn ji využít k účelům vyplývajícím z uzavřené smlouvy bez jakéhokoliv omezení. Jiné osoby (jak fyzické, tak právnické) nejsou bez předchozího výslovného souhlasu objednatele oprávněny tuto dokumentaci ani její části jakkoli využívat, kopírovat (ani jiným způsobem rozmnožovat) nebo zpřístupnit dalším osobám.  
Poznámka: Podpisy zpracovatelů jsou připojeny pouze k výstisku číslo 01 nebo originálu přílohy (matrici).



2



5  
6  
8  
(1:2)



POČET KUSŮ NA ZAKÁZKU: 11 + 4 NÁHRADNÍ

9	ŠROUB M12x30	ISO 4017	A2-70		4	
8	MATICE M12	ISO 4032	A2-70		4	
7	P 4-45x100	ČSN 42 5310	S235J2		4	0.1
6	P 6-113	ČSN 42 5310	S235J2		1	0.5
5	TR 127x6,3-150	ČSN 42 5715	S255J2		1	2.8
4	P 3-235x265	ČSN 42 5310	S235J2		2	1.5
3	P 3-232x262	ČSN 42 5310	S235J2		2	1.5
2	P 3-494x500	ČSN 42 5310	S235J2		2	5.9
1	TR 4HR 30x3-650	EN 10 210	S235J2		1	2.1
poz.	název - rozměr		polotovar	materiál	číslo výkresu	kusů hmot.
REVIZE	ZMĚNA		DATUM	PODPIS	ČÍSLO SESTAVY	HMOTNOST kg
					POZICE	23,6

Tolerance rozměrů dle ISO 2768-mK. Tolerance SK dle ISO 13920-AE. Značení svarů dle ČSN EN 22553. Velikostí koutových svarů se rozumí rozměr "a".

Sweco Hydroprojekt a.s. Ústředí Praha Táborská 31, 140 16 Praha 4; praha@sweco.cz; www.sweco.cz				<div>SWECO</div>	
VYPRACOVAL	Ing. Kamil Mandlík	HIP	Ing. Petr Klimeš	T. KONTROLA	
PROJEKTANT	Ing. Kamil Mandlík	ŘEDITEL DIVIZE	Ing. Petr Matějček	DATUM	05/2023
OBJEDNATEL	Povodí Vltavy, státní podnik			OKRES	Praha-Západ
AKCE:  Vltava ř. km 80,3 - 84,2  - osazení pevného plavebního značení   PS 03 - VRCHOLOVÉ ZNAKY				ČÍSLO ZAKÁZKY	12 2225 02 01
				STUPEŇ	DPS
				FORMÁT	A3
				MĚŘÍTKO	1:5
				ARCHIVNÍ ČÍSLO	000763/23/1
PŘÍLOHA:  VRCHOLOVÝ ZNAK PRAVOBŘEŽNÍ				ČÍSLO PŘÍLOHY	D.2.3-2

Tato dokumentace včetně všech příloh (s výjimkou dat poskytnutých objednatelem) je duševním vlastnictvím akciové společnosti Sweco Hydroprojekt a.s. Objednatel této dokumentace je oprávněn ji využít k účelům vyplývajícím z uzavřené smlouvy bez jakéhokoliv omezení. Jiné osoby (jak fyzické, tak právnické) nejsou bez předchozího výslovného souhlasu objednatele oprávněny tuto dokumentaci ani její části jakkoli využívat, kopírovat (ani jiným způsobem rozmnožovat) nebo zpřístupnit dalším osobám.  
Poznámka: Podpisy zpracovatelů jsou připojeny pouze k výtisku číslo 01 nebo originálu přílohy (matrici).